



laSalle

UNIVERSIDAD RAMON LLULL

we love challenge

MBIMM

Máster de Formación
Permanente en BIM
Management

PRESENCIAL Y ONLINE

MÁSTERS Y POSTGRADOS

MÁSTER DE FORMACIÓN PERMANENTE EN BIM MANAGEMENT

El sector de la construcción avanza hacia la **digitalización** en busca de una mayor **eficiencia**. La introducción de la **metodología BIM** (Building Information Modeling) proporciona una mayor **optimización y control de sus procesos**, facilitando la **colaboración** y la toma de decisiones mejor informada.

El Máster, en modalidad presencial y online, se organiza en dos Postgrados, formando a profesionales con altas competencias en **Producción BIM** y **BIM Management** en el ámbito de la edificación, para liderar el cambio que muchas empresas y administraciones públicas están impulsando.

COORDINADOR

Diego Vidoni

CRÉDITOS

60 ECTS

MODALIDADES

Presencial y online

DURACIÓN

1 año académico

HORARIO PRESENCIAL

Viernes de 19:00 h a 22:00 h

Sábados de 9:00 h a 15:00 h

HORARIO ONLINE

Sesiones síncronas

IDIOMA

Castellano

PERFIL DE ENTRADA

Se requiere formación previa como graduado en Arquitectura, Arquitectura Técnica, Ingenierías, licenciados en Arquitectura e Ingenierías, diplomados en Arquitectura Técnica o Ingenierías Técnicas.

TITULACIÓN

Máster de Formación Permanente en BIM Management (MBIMM)

OBJETIVOS

- 1 Adquirir las competencias necesarias para la **generación de modelos BIM** para las disciplinas de **arquitectura, estructuras e instalaciones**.
- 2 Dominar la generación de **documentación** de los proyectos y la **gestión paramétrica** de los modelos BIM de manera **integrada**.
- 3 Obtener las competencias para **liderar la implementación y/o gestión de procesos BIM** en las diferentes etapas del ciclo de vida de los activos.
- 4 Conocer y dominar el formato **IFC** y los diferentes **estándares para la interoperabilidad** de datos en entornos BIM.
- 5 Dominar la **aplicación de usos BIM** como la **cuantificación y gestión económica**, la **planificación**, la **coordinación** y la **detección de interferencias**.

SALIDAS PROFESIONALES

Al finalizar el primer Postgrado el estudiante, como **Experto en Producción BIM**, podrá desarrollar proyectos bajo metodología BIM en **despachos de arquitectura, ingenierías, constructoras y promotoras**, como también en empresas de **gestión de patrimonio**.

Además, al completar el Máster de Formación Permanente en BIM Management, el estudiante podrá **implementar y gestionar** la aplicación de BIM dentro de las organizaciones, desempeñando el papel de **BIM Manager, liderando equipos de trabajo y asesorando** a los responsables de cada área en la **colaboración y gestión de información** del ciclo de vida de los activos basada en modelos BIM.

¿POR QUÉ HACER EL MBIMM?

La introducción de **tecnologías** en el sector de la construcción como la realidad virtual, la impresión 3D o la aplicación de software para el diseño paramétrico y la prefabricación, ya es una realidad. En este entorno, cobra fuerza el desarrollo de proyectos y obras, aplicando la **metodología BIM**, que permite la **gestión eficiente de la información** de estos, a través de modelos basados en objetos.

Diferentes países, administraciones y organizaciones han detectado las ventajas de trabajar con BIM y han puesto en marcha procesos de implantación y estrategias de aplicación en sus proyectos. Esto requiere profesionales con **nuevos conocimientos y competencias**, preparados para la **gestión de proyectos en la era digital**.

El Máster de Formación Permanente en BIM Management, presencial y online, te preparará para desarrollarte de manera efectiva en esta **nueva manera de gestionar proyectos** y **liderar la aplicación de la metodología BIM**, uno de los grandes **vectores del cambio** del sector de la construcción.

PREPARAMOS A PROFESIONALES EN LA APLICACIÓN PRÁCTICA DE BIM, PARA PARTICIPAR EN PROYECTOS BIM DESDE EL PRIMER DÍA, UNA VEZ FINALIZADO EL MÁSTER.



PROGRAMA ACADÉMICO

SEMESTRE I	SEMESTRE II
Proyecto Arquitectónico BIM 5 ECTS	Procesos y Gestión 5 ECTS
Estructuras BIM 5 ECTS	Estándares e Interoperabilidad 5 ECTS
Sistemas BIM 5 ECTS	Control Económico 5 ECTS
Documentación y Base de Datos 5 ECTS	Control de Interferencias 5 ECTS
Proyecto Final de Postgrado en Producción BIM	Proyecto Final de Postgrado BIM Management

PROFESORADO

El equipo docente del **MBIMM** está compuesto por relevantes profesionales en activo y académicos de prestigio, entre otros:

COORDINADOR: DIEGO VIDONI,
Coordinador del Máster de Formación Permanente en BIM Management La Salle-URL. Socio y consultor BIM en BimetricLab.

PROFESORES:

GORKA GIBERT ALONSO,
Director de proyectos en Gesob.

MIQUEL RODRÍGUEZ NIEDENFÜHR,
Ingeniero de Caminos en STATIC Ingeniería.

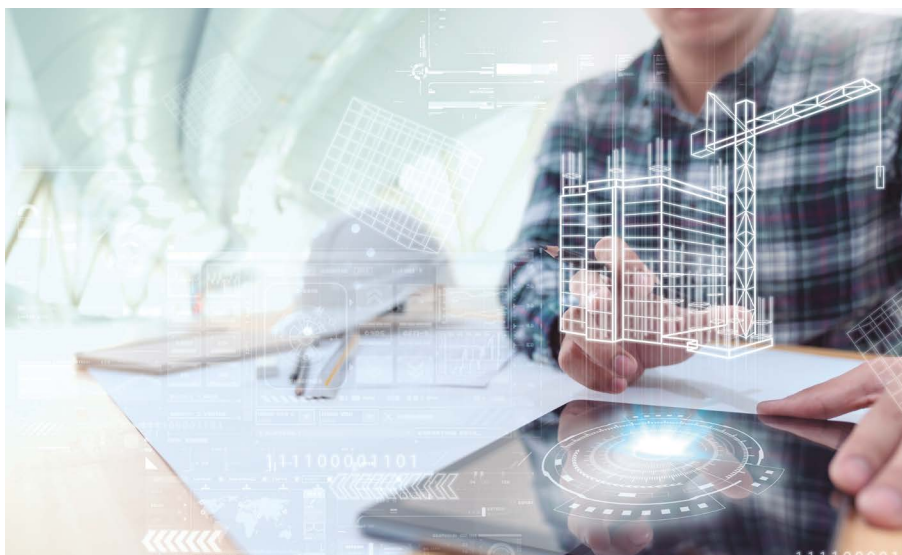
ANDREI BEJENARU,
BIM Manager corporativo en PGIGRUP.

FERRAN MASIP PLA,
Coordinador BIM en Pieters Bouwkunde.

XAVIER PALLÁS ESPINET,
Socio y consultor en BimetricLab.

DR. GONÇAL COSTA JUTGLAR,
Investigador. Ingeniería y arquitectura La Salle - URL.

AGUSTÍ JARDÍ MARGALEF,
Socio fundador y consultor de APOGEA.



“

DE LA MANO DE PROFESIONALES LÍDERES DEL SECTOR, OFRECE UN PROGRAMA PRÁCTICO Y ENFOCADO A PROCESOS, APLICACIONES REALES Y AL CUMPLIMIENTO DE LOS ACTUALES REQUERIMIENTOS DE LOS PRINCIPALES CLIENTES Y PROPIETARIOS DEL SECTOR.”

RAÚL SÁNCHEZ,
BIM Manager en Grupo Copisa.

“

CONVIÉRTETE EN UN EXPERTO EN GESTIÓN DE PROYECTOS UTILIZANDO METODOLOGÍA BIM Y LIDERA EL CAMBIO DEL SECTOR HACIA PROCESOS MÁS EFICIENTES EN UN MUNDO CADA VEZ MÁS DIGITAL DONDE LA INFORMACIÓN Y LA COLABORACIÓN SON CLAVE”.

DIEGO VIDONI,
Coordinador del Máster de Formación Permanente en BIM Management La Salle-URL.

“

HA SIDO UNA EXPERIENCIA FORMATIVA QUE ME HA PERMITIDO ADQUIRIR NUEVAS CAPACIDADES Y ASUMIR NUEVAS RESPONSABILIDADES, CON UN PROGRAMA QUE DESDE EL MINUTO CERO HA SIDO COLABORATIVO Y EN EL QUE EL COMPONENTE PRÁCTICO JUEGA UN PAPEL FUNDAMENTAL”.

ROMÀ LLÀDSEER CARBONELL,
Jefe de unidad de la Oficina Tècnica Infraestructures.cat

METODOLOGÍA

El Programa comprende el Postgrado de Producción BIM, enfocado plenamente a la **generación de modelos**, y el Postgrado de Gestión BIM, que se centra en la **gestión de la información** de los modelos BIM, generados en el primer Postgrado, para la aplicación de diferentes usos BIM y el establecimiento de las pautas para la consecución satisfactoria de dichos usos.

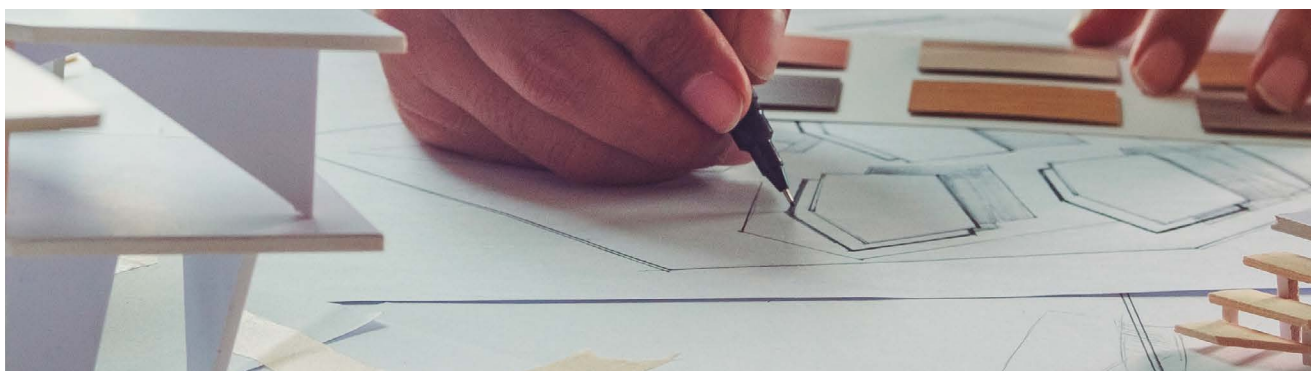
El Máster cuenta con una combinación de **clases teórico-prácticas** sobre software específico, **clases magistrales** y **sesiones de trabajo** de proyecto, donde el “**aprender haciendo**” es el punto clave de la metodología. Los proyectos se realizan de forma grupal, permitiendo la colaboración y simulando una **situación real** de un proyecto BIM donde trabajan de **manera integrada** varias disciplinas.



METODOLOGÍA ONLINE

Nuestra metodología online, propia y activa, se basa en el **aprendizaje situacional y el aprendizaje autodirigido**. Con el aprendizaje situacional te enseñamos, a través de los challenges, a abordar problemas y situaciones reales de la empresa con los que podrás **consolidar los nuevos conocimientos adquiridos**. Con el aprendizaje autodirigido, decides **cómo avanzar en tu formación** a partir de tu experiencia previa.

Nos hemos basado en el método constructivista, nos adaptamos a tus conocimientos previos para que aproveches al máximo el tiempo que dedicas a tu formación. Con nuestra metodología online **siempre estarás acompañado por los coordinadores y los mentores**, profesores expertos de cada asignatura, que están en activo y te asesoran para resolver los retos y avanzar en tu formación.



PROCESO DE ADMISIÓN

1 ENTREGA DE DOCUMENTACIÓN

- Formulario de inscripción
- Acreditación de la titulación universitaria
- Currículum actualizado
- Copia DNI o Pasaporte

2 ENTREVISTA ORIENTATIVA DE ADMISIÓN

Una vez analizada tu documentación, te entrevistarás con el director del programa para conocerte, valorar tu perfil profesional y asegurar un grupo de candidatos heterogéneo.

3 RESERVA DE PLAZA

Cuando el Comité de Admisiones valide tu perfil, te comunicaremos el resultado de tu proceso de admisión y te informaremos de las condiciones de pago.

La Salle Campus Barcelona forma parte de la **red internacional de universidades Lasalianas**, una institución con **300 años de historia**, formada por más de **1.600 centros educativos** presentes en más de **77 países**.

Además, La Salle-URL es **miembro fundador** de la Universidad Ramon Llull, reconocida como:

2ª MEJOR UNIVERSIDAD EN ESPAÑA

Young University Rankings de **Times Higher Education 2022**

TOP 6 MEJOR UNIVERSIDAD EN ESPAÑA

Ranking **CYD 2021**

TOP 4 UNIVERSIDADES CON MAYOR RENDIMIENTO DE ESPAÑA

Ranking **U-Ranking 2021**

TOP 76 MEJOR UNIVERSIDAD DE EUROPA

TOP 5 MEJOR UNIVERSIDAD DE ESPAÑA

Ranking **U-Multirank 2021**

TOP 2 MEJOR UNIVERSIDAD DE ESPAÑA EN BUSINESS AND ECONOMICS

World University Rankings: Business and Economics 2021

MÁSTERS Y POSTGRADOS LA SALLE - URL

BASE TECNOLÓGICA

La base tecnológica es el eje transversal y diferencial de todos nuestros Programas.

El dominio de la tecnología te permitirá liderar la transformación digital a todos los niveles: Gestión, técnico y de procesos, en cualquier ámbito y sector.

Los estudiantes trabajan en un ecosistema único que potencia la innovación, la transferencia del conocimiento, la investigación y su aplicación directa a las necesidades actuales de la empresa.

UN CAMPUS CON MÁS DE 4.000 ESTUDIANTES DE MÁS DE 80 NACIONALIDADES

En La Salle Campus Barcelona apostamos por el **networking** potenciando nuestra red universitaria y de antiguos estudiantes.

Te preparamos para trabajar en cualquier economía del mundo. **Stages e intercambios internacionales** con empresas y Universidades, un profesorado en activo y proyectos como La Salle Technova te capacitarán para tener una visión internacional.

+ 1.000

Estudiantes internacionales

+ 80

Nacionalidades

+ 20.000

Antiguos estudiantes

BOLSA DE TRABAJO CON MÁS DE 4.500 OFERTAS ANUALES

Nuestra metodología propia **Learning by Challenge**, basada en **retos empresariales reales**, nos permite estar en contacto con las empresas y dar respuesta a las necesidades del mercado. Ponemos en contacto al estudiante con **empresas de primer nivel de todos los sectores**.

A través del servicio de **Bolsa de Trabajo** potenciamos la empleabilidad de nuestro alumnado.

+ 4.500

Ofertas laborales anuales

18 %

Ofertas publicadas son internacionales

+ 900

Convenios de prácticas anuales

EL MAYOR LABORATORIO EUROPEO DE I+D SOBRE INTERNET OF THINGS

La Salle impulsa el mayor laboratorio europeo dedicado a la innovación sobre el Internet of Things con un modelo que fomenta la **colaboración entre empresas, emprendedores, estudiantes, profesores e investigadores**.

+ 2.000 m² en el Laboratorio Internet of Things Institute of Catalonia

+ 30 Laboratorios tecnológicos

6 Grupos de investigación

LA SALLE TECHNOVA, PARQUE DE INNOVACIÓN EN EL CAMPUS

El **emprendimiento y la innovación** son dos valores fundamentales de La Salle-URL. El **Parque de Innovación Tecnológica y Emprendimiento La Salle Technova** está dentro del Campus. Los **estudiantes pueden hacer realidad su propia idea de negocio** e incubarla en la aceleradora.

Top 10 de aceleradoras europeas
por Gust & Fundacity Report

Premio “Mejor Red de Business Angels” otorgado por la Asociación Española de Business Angels en 2017

+ 500

Proyectos empresariales incubados y acelerados

+ 27M €

Financiación para start-ups



INTERNET OF
THINGS INSTITUTE
OF CATALONIA



LA SALLE
TECHNOVA

laSalle

UNIVERSIDAD RAMON LLULL

we love challenge

ÁREAS DE CONOCIMIENTO

- | MBA
- | DIRECCIÓN DE PROYECTOS Y MÉTODOS ÁGILES
- | MARKETING, ECOMMERCE Y SOCIAL MEDIA
- | DIRECCIÓN TECNOLÓGICA
- | SUPPLY CHAIN
- | CONSULTORÍA SAP
- | TRANSFORMACIÓN DIGITAL
- | EHEALTH
- | SMART CITIES
- | ACÚSTICA
- | BIG DATA Y DATA SCIENCE
- | DESARROLLO DE SOFTWARE Y CIBERSEGURIDAD
- | ANIMACIÓN, VIDEOJUEGOS Y UX
- | TELECOMUNICACIONES Y ROBÓTICA
- | SOSTENIBILIDAD Y EFICIENCIA ENERGÉTICA
- | REHABILITACIÓN Y RESTAURACIÓN
- | ARQUITECTURA DE INTERIORES
- | DISEÑO Y CÁLCULO DE ESTRUCTURAS
- | ARQUITECTURA Y EDIFICACIÓN
- | BIM MANAGEMENT

ADMISIONES MÁSTERS Y POSTGRADOS

+34 932 902 419

admissions@salle.url.edu

LA SALLE CAMPUS BARCELONA

Sant Joan de La Salle, 42.

08022 Barcelona

+34 932 902 419

www.salleurl.edu



Aristos
Campus
Mundus

Campus de
Excelencia
Internacional

Miembros de:

