

laSalle

UNIVERSIDAD RAMON LLULL



Bienvenido a **La Salle** **Campus** **Barcelona**

Guía del Estudiante Internacional

BE REAL,
BE YOU.

Índice

[Carta del director](#)

[La Salle Campus Barcelona](#)

[Nuestro Campus Internacional](#)

[¿Cómo llegar a La Salle?](#)

[Programas académicos](#)

[Oficina Internacional](#)

[Servicios del Campus](#)

[Servicios Online](#)

[Vivir en Barcelona](#)

[¿Cómo llegar a Barcelona?](#)

[Residencias Universitarias en Barcelona y Cercanías](#)

[Antes de llegar...](#)

[Cuando llegues....](#)

[Páginas web de interés](#)

Carta del director

Josep M. Santos

Director General La Salle Campus Barcelona-URL

Como Director General, me complace darte la más cordial bienvenida a La Salle Campus Barcelona. Nuestro centro universitario, con más de 300 años de historia y miembro fundador de la Universidad Ramon Llull, es hoy un referente tanto a nivel nacional como internacional.

En un mundo que se transforma más rápido que nunca, apostamos por la innovación tecnológica y el emprendimiento. Somos pioneros en la enseñanza de las telecomunicaciones. En La Salle articulamos hoy nuestra metodología educativa y nuestros proyectos de investigación en torno a cuatro ámbitos de conocimiento estrechamente conectados: la ingeniería, la arquitectura, la gestión empresarial y la animación.

En todos ellos, trabajamos con una innovadora metodología propia, en la que creemos y por la que apostamos para hacer más rico tu aprendizaje, el *Learning by Challenge*. Queremos que seas un profesional innovador, creativo y transversal, mediante la resolución e retos reales.

Más allá de nuestra tarea estrictamente académica en La Salle nos hemos definido siempre por nuestro compromiso con la mejora de la sociedad a través de la educación, procurándola más justa y sensible con los más necesitados.

Durante el curso que empiezas y durante toda tu estancia en La Salle te animo a sacar el máximo partido de esta estancia entre nosotros, aprovechando todos los medios que la universidad pone a tu alcance: laboratorios, recursos informáticos y audiovisuales, fondo bibliotecario, instalaciones deportivas, iniciativas culturales, programas solidarios y de cooperación, estancias en universidades extranjeras o prácticas en empresas.

La Salle es la suma de todas las personas que forman parte de ella y desde este momento estás en tu casa.

Quedo a tu disposición para todo aquello que puedas necesitar y te deseo que la etapa que ahora pones en marcha sea del todo satisfactoria para ti, tanto desde el punto de vista personal como académico.



A handwritten signature in blue ink, which appears to be 'Josep M. Santos'. The signature is stylized and fluid, written on a white background.



La Salle Campus Barcelona

Universidad Ramon Llull

La Salle es una institución educativa de inspiración cristiana con más de **300 años de historia**, fundada por San Juan Bautista de La Salle, precursor de los Hermanos de las Escuelas Cristianas. La Salle cuenta con más de 1.600 centros educativos en 80 países de todo el mundo, 65 de los cuales son universidades.

La Salle Campus Barcelona es miembro fundador de la Universidad Ramon Llull, la primera universidad privada de España, reconocida en rankings de prestigio por sus **estudios, su internacionalidad y la empleabilidad** de sus estudiantes, entre otros.

Es un centro universitario de prestigio internacional con más de un siglo de historia que imparte estudios de Grado, Máster, Postgrado, Doctorado y Cursos de Especialización en las áreas de conocimiento de **ingeniería, arquitectura, management, animación & VFX, artes digitales, filosofía e ingeniería de la salud**, con la tecnología y el humanismo como elementos esenciales de su ADN.

La misión de La Salle Campus Barcelona es ofrecer una **formación de calidad y de alto nivel en un marco global**, con el propósito de dotar a los alumnos con el **conocimiento, habilidades y experiencias** necesarias para lograr ser altamente efectivos en el desarrollo de sus carreras profesionales.

La Salle-Universidad Ramon Llull es una institución que ha obtenido reconocimientos a nivel nacional e internacional, entre ellos la certificación de **Campus de Excelencia Internacional**.

+90.000 total de profesores

+300 años de historia

+1.100 obras educativas

1M total de estudiantes

745 alumnos de Másters propios

719 alumnos de Másters oficiales

2.608 alumnos de Grados



Aristos
Campus
Mundus

Campus de
Excelencia
Internacional



Nuestro Campus Internacional

La Salle Campus Barcelona se encuentra a los pies del Tibidabo y cuenta con más de 75.000 m². Es un punto de encuentro para estudiantes, profesores, empresas y emprendedores.

El Campus está compuesto de 7 edificios, aproximadamente 30 laboratorios tecnológicos, restaurante, biblioteca, salas de congresos, zonas verdes y aparcamiento privado.

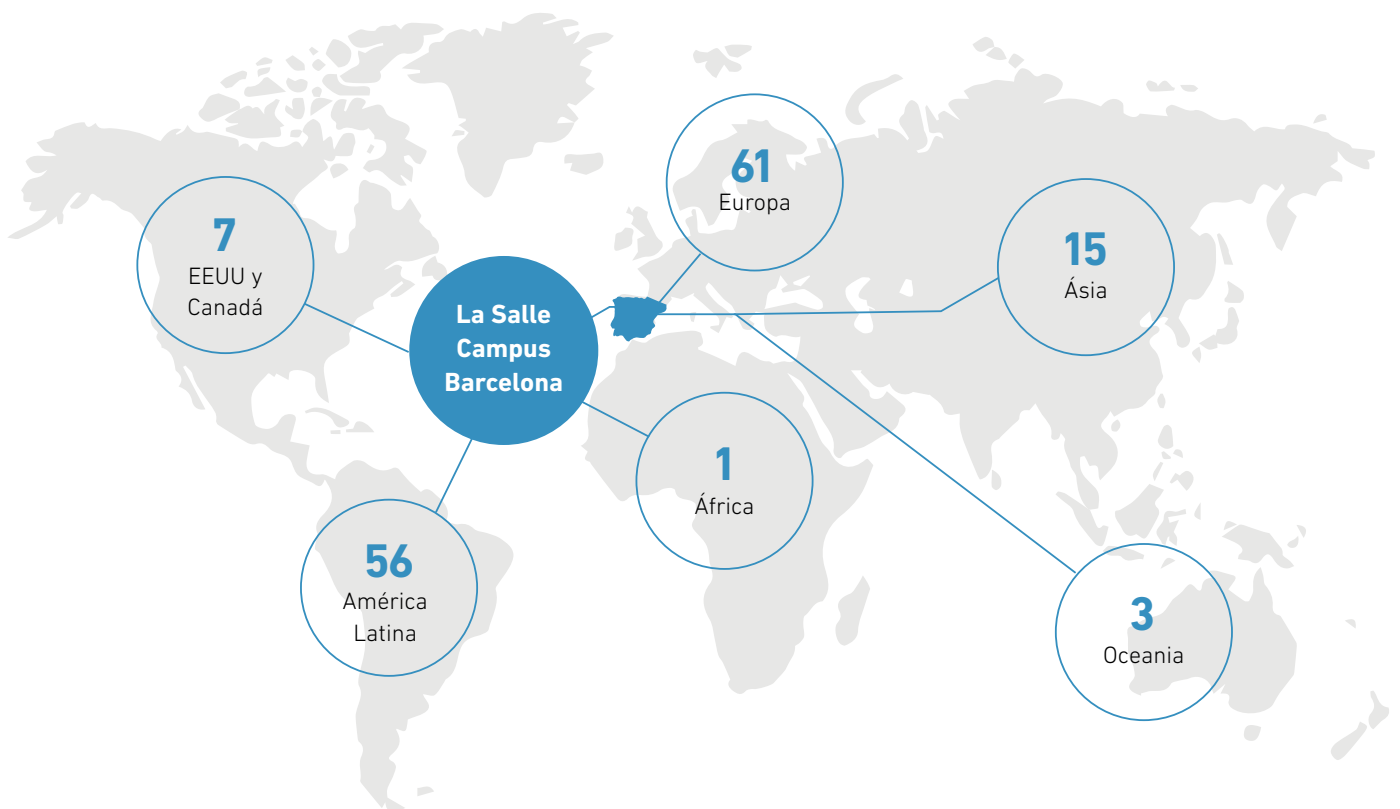
La Salle te preparará para un mundo global ya que tendrás la oportunidad de:

Cursar Grados **100 % en inglés.**

Cursar **Másters propios y oficiales.**

Compartir experiencias con **estudiantes internacionales.**

Realizar **intercambios en el extranjero** con universidades de todo el mundo.



**La Salle
Campus
Barcelona**

31 %

estudiantes internacionales

6

Grados 100 % en inglés

3

Másters 100 % en inglés

**La Salle
Network**

65

Universidades en todo el mundo

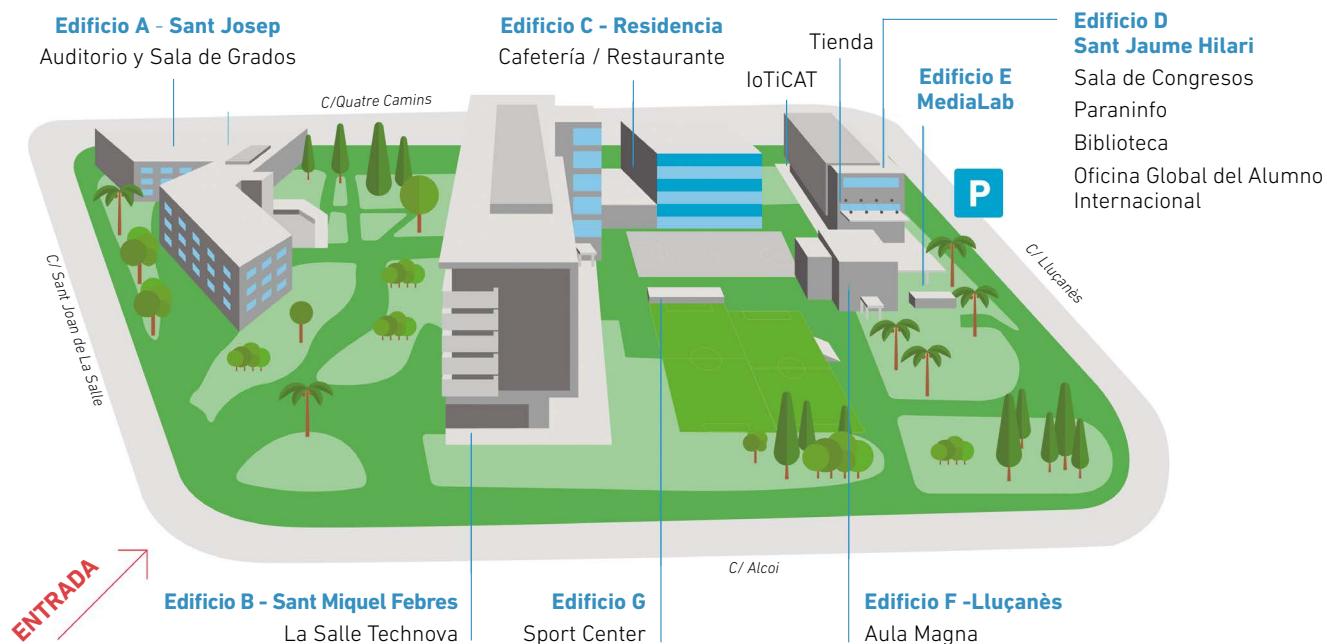
80

países

350.000

estudiantes en el mundo





504 Plazas residenciales en ambas residencias	1.410.536 Volúmenes disponibles para consultar en la biblioteca	25 Oficinas para la incubación de empre- sas emergentes	8 Edificios
75.100 m2 Infraestructuras del Campus Universitario	111 Aulas y laboratorios	278 Plazas de parking	71 Aulas

¿Cómo llegar a La Salle?

Autobús

Línea 14 (Poblenou - Bonanova)

Línea 22 (Plaça de Catalunya - Av. Tibidabo)

H4 (Zona Universitaria - Bon Pastor)

V11 (Estació Marítima - Bonanova)

V13 (Plà de Palau - Av. Tibidabo)

V15 (Barceloneta - Vall d'Hebron)

Línea 75 (Les Corts - Av. Tibidabo)

Coche

Salida 7 de la Ronda de Dalt

Parking: Acceso C/Lluçanès, 45

Metro / FGC

Línea L7 - Av. Tibidabo. A 10 min caminando.

Líneas S1, S2, S5 y S55 - Sarrià. A 20 min caminando.



Programas Académicos

Grados Universitarios

Arquitectura y Edificación

Grado en Estudios de Arquitectura

Grado en Arquitectura Técnica y Edificación

Business & Management

Grado en Dirección de Empresas Tecnológicas

- Mención en Digital Marketing
- Mención en Digital Entrepreneurship
- Mención en Digital Economy
- Mención en Sports Management

Grado en Digital Business, Design and Innovation

Grado en Business Intelligence & Data Analytics

Doble titulación en Business Intelligence & Data Analytics y Dirección de Empresas Tecnológicas

Informática

Grado en Ingeniería Informática

Grado en International Computer Engineering

Grado en Técnicas de Aplicaciones de Software

Doble titulación en International Computer engineering y Management of Business and Technology

Filosofía y Humanidades

Grado en Filosofía

Grado en Filosofía, Política y Economía

Arte, Animación y Multimedia

Grado en Animación VFX

Grado en Artes Digitales - Mención Concept Art

Doble titulación en Artes Digitales y Animación

Grado en Ingeniería Multimedia (Mención en Videojuegos)

Grado en Diseño y Creación de Productos Interactivos - Mención en Diseño y Desarrollo de Videojuegos

Ingenierías TIC

Grado en Ingeniería de Sistemas Audiovisuales

Grado en Ingeniería Electrónica (Mención en Robótica)

Grado en Ingeniería de Sistemas de Telecomunicación

Grado en Ingeniería Telemática (Redes y Tecnologías de Internet)

Grado en Ingeniería en Organización de las TIC

Dobles titulaciones de Grados en:

- Ingeniería Informática e Ingeniería Multimedia
- Ingeniería de Sistemas Audiovisuales e Ingeniería Multimedia
- Ingeniería Electrónica e Ingeniería en Organización de las TIC
- Ingeniería de Sistemas de Telecomunicación e Ingeniería en Organización de las TIC
- Ingeniería Telemática e Ingeniería Informática

Ingeniería de la salud

Grado en Ingeniería de la Salud

Másters y Postgrados

MBA y Dirección de Proyectos

Métodos Ágiles

Dirección Tecnológica y Supply Chain

Marketing Digital & eCommerce

User Experience

Transformación Digital y eHealth

Consultoría SAP

Big Data y Data Science

Telecomunicaciones y Robótica

Acústica Arquitectónica y Medioambiental

Desarrollo de Software y Ciberseguridad

Arquitectura y Edificación

Smart Cities

Arte, Animación y Multimedia

Filosofía y Humanidades

Cursos de Especialización

Dirección de Proyectos

Dirección Tecnológica y Supply Chain

Big Data y Data Science

Desarrollo de Software y Ciberseguridad

Métodos Ágiles

Liderazgo y Gestión Estratégica

Consultoría SAP

Digital Business

Marketing Digital, eCommerce & Social Media

Innovación y Emprendimiento

Transformación Digital y eHealth

Finanzas

Arquitectura y Edificación

Telecomunicaciones y Robótica

Filosofía y Humanidades



Oficina Internacional

La apertura a la dimensión internacional es un aspecto fundamental en la formación universitaria y constituye un rasgo característico de La Salle.

La Oficina Internacional de La Salle Campus Barcelona trabaja con el objetivo de promover y fortalecer la marca del centro universitario a nivel internacional, promocionando sus programas y oportunidades de colaboración con escuelas, universidades e instituciones de todo el mundo que tengan objetivos afines.

La Oficina Internacional promueve y apoya el proceso de internacionalización de La Salle Campus Barcelona, con la finalidad de abrirlo al mundo y ofrecer a nuestros alumnos una verdadera experiencia internacional durante sus estudios.

Si estás interesado en recibir asesoramiento o atención en alguno de estos ámbitos, contacta con nosotros para pedir cita.

📍 *Edificio Sant Jaume (planta baja)*

✉ *students-office@salle.url.edu*

☎ *93 290 23 89*

Oficina Internacional

¿De qué se encarga?

- Acoger y orientar alumnos internacionales.
- Apoyar a los alumnos internacionales con trámites relacionados con su instalación en el país (visado, empadronamiento, tarjeta de identidad de extranjero, etc.) y en la búsqueda de alojamiento.

Cuando llegues...

- Acompañar a los alumnos del Campus que deseen realizar una estancia de estudios a través de un programa de movilidad (Erasmus or Bilateral Agreement).

Alumnos Outgoing: outgoing-exchange@salleurl.edu

- Acompañar y gestionar movilidad de alumnos internacionales que vienen a estudiar un programa de intercambio.

Alumnos incoming: incoming-exchange@salleurl.edu

FACTSHEET



Servicios del Campus

Ponemos a disposición una serie de servicios para facilitarte la estancia dentro de la Universidad.

Servicios del Campus

Secretaría General

En la Secretaría Académica nos ocupamos de las matrículas, petición de certificados, tramitación de títulos y cualquier tipo de solicitud académica o trámite administrativo.

Para temas relacionados a la gestión del aula, profesorado, temario, material, asistencia, así como para cualquier otro tema relacionado con tu programa, podrás dirigirte a la coordinación académica de los estudios también a través de la secretaria de Grados o Másteres, según sea el caso.

 Edifici Sant Jaume Hilari (planta baja)

Secretaría Grados:

 secre@salleurl.edu

 93 290 24 11

Secretaría Másteres:

 admin_postgraduate@salleurl.edu

 93 290 23 72

Carnet del estudiante

La Universidad Ramon Llull junto con el Banco de Santander emite el Carnet de estudiante. El carnet universitario multifunción es un elemento de identificación personal para estudiantes, profesores y personal de administración y servicios.

 tarjetauniversitaria@gruposantander.com

Conocer las ventajas del carnet del estudiante en:

¿Para qué puedes utilizarlo?

- Acreditación universitaria.
- Acceso a recintos (bibliotecas, comedores, etc.)
- Préstamo de libros de las bibliotecas de la URL.
- Descuentos en tiendas, restaurantes, servicios...
- Acceso a ordenadores de aulas de informática.

Carnet URL

Servicio de Carreras Profesionales y Bolsa de Trabajo

El Área de Carreras Profesionales y Bolsa de Trabajo es un servicio para los alumnos y ex-alumnos de La Salle Campus Barcelona que tiene como objetivo primordial ofrecer un asesoramiento individualizado en materia de apoyo, orientación y recursos a la hora de enfrentarse al mundo laboral, y al mismo tiempo, ofrecer un servicio de excelente calidad a las empresas.

 Edifici Sant Jaume Hilari
Planta Baja (junto Banco Santander)

 De lunes a viernes de 9:00 h a 14:00 h
y de 16:00 h a 19:00 h

 borsa@salleurl.edu

 93 290 24 38

¿Para qué puedes utilizarlo?

- Análisis exhaustivo de tu perfil profesional.
- Evaluación de objetivos y expectativas respecto al mercado laboral.
- Orientación en el diseño del Plan de Carrera.
- Asesoramiento en el desarrollo de herramientas como el CV o la Carta de Presentación.
- Recursos y canales en la búsqueda de oportunidades de empleo.
- Acompañamiento a lo largo de todo el proceso de crecimiento profesional.

Bolsa de trabajo



La Salle Technova Barcelona

La Salle Technova Barcelona es un modelo de parque de innovación y emprendimiento que aúna el expertise en tecnología y en gestión, características propias de La Salle. Se sitúa dentro del Top 10 de aceleradoras europeas, siendo la única que se encuentra en un centro universitario.

La propuesta de valor del Parque es ofrecer un entorno de alta calidad para el desarrollo de nuevas empresas de base tecnológica orientadas al mercado y que promuevan actividades y proyectos de I+D+i con el objetivo de incrementar su competitividad y garantizar su viabilidad a largo plazo.

Technova Barcelona ha desarrollado la capacidad y los medios para acompañar a las personas y a los equipos emprendedores en todo el ciclo de creación y lanzamiento de una nueva empresa. El acompañamiento del emprendedor cubre áreas como la financiación, el desarrollo tecnológico, el mentoring, la formación, la consultoría tecnológica, el networking y la conexión al mercado.

- **1ª incubadora del Estado que cuenta con el apoyo de una escuela de negocios.**
- **Dentro del Top Ten de aceleradoras europeas.**
- **Única ubicada en un centro universitario.**
- **+ de 200 empresas incubadas**
- **+ de 150 proyectos al año**

📍 Edificio Sant Miquel (planta 2 y 3)

✉️ technova@technovabarcelona.org

La Salle Technova

La Salle Alumni

La Salle Alumni es la asociación de antiguos alumnos de La Salle Campus Barcelona que nace con la misión de cuidar y promover el desarrollo personal y profesional de alumnos y ex alumnos de nuestro centro universitario. Entre el conjunto de los servicios ofrecidos cabe destacar los de carrera profesional donde se apoya al alumno tanto en la gestión de los convenios de prácticas en empresas como en la búsqueda de una primera ocupación. Así mismo, se ofrecen servicios de mejora y reorientación de carrera profesional, pensados para aquellos estudiantes que ya trabajen pero quieran dar un paso adelante en su trayectoria profesional.

Como alumno del Campus eres ya parte activa de esta red y es fundamental que aproveches todo aquello que la asociación pueda ofrecerte para complementar tu perfil personal y profesional, por ello tienes acceso gratuito todos los servicios, conferencias y eventos organizados por La Salle Alumni.

📍 Edificio Sant Jaume Hilari (planta baja)

✉️ alumni@salleurl.edu

La Salle Alumni

La Salle Sports & Fitness Center

La Salle Sports & Fitness es un club que te sorprenderá: por su ubicación muy cercana a Collserola y a la carretera de las Aguas, por el ambiente juvenil y dinámico que se vive en nuestras instalaciones y, especialmente, por los profesionales que te ayudarán a mejorar tu forma física y a cuidar tu salud.

📍 Campus Barcelona (junto Edificio Lluçanés)

🕒 De lunes a viernes de 7:00 h a 23:00 h
y sábados de 8:00 h a 19:30 h.

✉️ lasallesport@salleurl.edu

☎️ 93 290 24 78

La Salle Sports Center

Cafetería Restaurante

El Campus cuenta con una moderna cafetería-restaurante que durante todo el día funciona su servicio de Bar y además el Restaurante sirve menús de mediodía. La cocina mediterránea es la base de la alimentación del Restaurante.

📍 Edificio Sant Jaume (planta -1)

🕒 Viernes de 7:30 h. a 21:00 h.
y sábados de 8:30 h a 16:00 h

✉️ restaurant@revisa.cat



Biblioteca

Todos los alumnos pueden acceder a todas las bibliotecas de la Universidad, acreditándose en la entrada de la Biblioteca con el carnet universitario o con algún documento oficial equivalente (hoja de matrícula, etc.).

Además de encontrar un espacio idóneo para la consulta y el estudio, también se puede contar con los recursos y servicios de información necesarios para desarrollar tu trabajo académico.

- 📍 Edificio Sant Jaume (planta -1)
- 📅 De lunes a jueves de 9:00 h a 21:45 h y viernes de 9:00 h a 20:30 h (horarios especiales en época de exámenes)
- ✉️ biblioteca@salleurl.edu

Biblioteca La Salle URL

La Salle Shop

Tienda de venta de productos de merchandising con compromiso ecológico, servicios de reprografía para impresión de trabajos, planos o grandes formatos con servicio click and collect. Cuenta también con servicio de impresión digital a color y mucho más, sin necesidad de salir del Campus.

- 📍 Edificio Sant Jaume
- 📅 De lunes a viernes, de 09:00 h a 14:30 h y de 15:30 h a 18:00 h
- ✉️ publica@salleurl.edu

La Salle Shop

Parking

Aparcamiento subterráneo en el edificio equipado con guiado inteligente. Posibilidad de gestionar abono mensual o anual. Abierto 365 días al año.

- 📍 Edificio Sant Jaume Hilari (C/ Lluçanés, 45) (p -4 y -5)
- ✉️ analia.cortese@salle.url.edu
david.polidura@salle.url.edu

Banco Santander

Oficina del Banco Santander dentro del Campus.

- 📍 Edificio Sant Jaume Hilari C/ Quatre Camins, 30 (planta baja)
- 📅 De lunes a viernes de 8:30 a 14:30h
- ☎️ 93 212 52 99



Entidades y Clubs



Club Internacional La Salle (CILS)

El Club Internacional La Salle (CILS) está formado por alumnos de más de 30 nacionalidades con el objetivo de acoger y orientar a nuevos alumnos que llegan a estudiar a La Salle.

@cils_bcn

lasallebcn-cils@salleurl.edu

CILS



Club de Videojuegos

Club de aficionados a los videojuegos donde fomentamos su desarrollo en todos los ámbitos relacionales (diseño de personajes y escenarios, guión, jugabilidad...)

Facebook: groups/LSvideojocs

ls25976@salleurl.edu (Manuel Mendez)

Club de Videojuegos



Proyecto Urubamba

Proyecto de cooperación internacional con soporte de la Cátedra UNESCO donde tú también podrás colaborar.

@projecteurubamba

urubamba@salleurl.edu

Proyecto Urubamba



Club de Foto La Salle

Club formado por alumnos de diversos cursos, profesores y antiguos alumnos que comparten la pasión por la fotografía.

clubfotos

gvilla@salleurl.edu (Guim Villa)

Club de Foto La Salle



Titans LS

Club destinado a los amantes de la escalada, con sede social en su propio rocódromo dentro del Campus Universitario.

titans@salle.url.edu

Titans LS



Departamento de Video

Club destinado a introducir a los alumnos en el mundo de los audiovisuales, rodaje de spots, eventos y video de Sallefest.

vimeo.com/deparvideo/

iriondo@salleurl.edu (Ignasi Iriondo)

Departamento de Video



Radio Club La Salle

Estudiarás y experimentarás temas técnicos relacionados al servicio de Aficionados, investigación radioeléctrica, electrónica y de las comunicaciones en general.

radioclub@salleurl.edu

Radio Club La Salle



Campus Life

Entidad cuyo objetivo es liderar eventos para crear una fuerte vida social en el Campus.

@campuslifels

socialclub@salleurl.edu

Social Club



Engrescats de la URL

Si te gustan los 'castells' (torres humanas típicas catalanas) puedes apuntarte a formar parte de la 'colla castellera' de la universidad.

@engrescatsurl

engrescatsurl@gmail.com

Engrescats



Technova Young

Club para miembros con espíritu emprendedor y con ganas de aportar nuevas ideas al mundo.

@technovayoung

Technova Young





Club de Algorítmica

Aprende nuevos algoritmos y estructura de datos modernas.

lsalgorithmic@gmail.com

Club de Algorítmica



Club de Robótica

Diseño y programación de robots, competiciones y más!

[@LSClubdeRobotica](https://www.instagram.com/LSClubdeRobotica)

Club de Robótica



Club de cine

Culturízate audiovisualmente.

[93 290 24 00](tel:932902400)

Club de cine



La Salle Riders

Agrupación de motoristas del Campus.

[@ls.riders](https://www.instagram.com/ls.riders)

La Salle Riders



Consejo de estudiantes

Múltiples actividades académicas y sociales creado por estudiantes.

consellestudiants@salleurl.edu

Consejo de estudiantes



Local de músicos

Conoce gente nueva a través de la práctica de diversos instrumentos musicales.

iriondo@salleurl.edu

Local de músicos



Club de la lucha

El Club para amantes de las artes marciales centradas en combate.

[@fightclubs](https://www.instagram.com/fightclubs)

eduardo.reyes@salle.url.edu

Club la lucha



La Coral

Únete al Club La Coral donde realizamos ensayos un día a la semana.

[@choir_lasallebcn](https://www.instagram.com/choir_lasallebcn)

rafel.jaume@students.salle.url.edu

La Coral



Club de teatro

Si te gusta la dramaturgia, el diseño de sonido, la caracterización o dirigir, este club es para ti.

clubteatrolasalle@gmail.com

Club de teatro



Dance Club

Club de baile moderno donde crearás y practicarás coreografías de diversos estilos.

victoria.martin@students.salle.url.edu

Dance Club



Chess Club

Club de aficionados al ajedrez para todos los niveles.

[@ls_chessclub](https://www.instagram.com/ls_chessclub)

alexandre.alcon@students.salle.url.edu

Chess Club



Servicios Online

Identidad

Te asignaremos una cuenta de usuario La Salle URL única para que puedas acceder a los distintos servicios.

eSecretary – Campus Virtual

El Campus Virtual es el portal desde el que podrás realizar gestiones académicas, acceder a tus notas, expediente y realizar otras operaciones.

[eSecretary](#)

eStudy-Aula Virtual (Moodle)

Podrás acceder al contenido de formación de los programas académicos de La Salle en los que estés matriculado.

[eStudy](#)

Correo electrónico

Te proporcionamos un buzón de correo electrónico de 50GB de capacidad vinculado a tu misma cuenta de usuario. Es importante que utilices con regularidad el correo para mantenerlo activo.

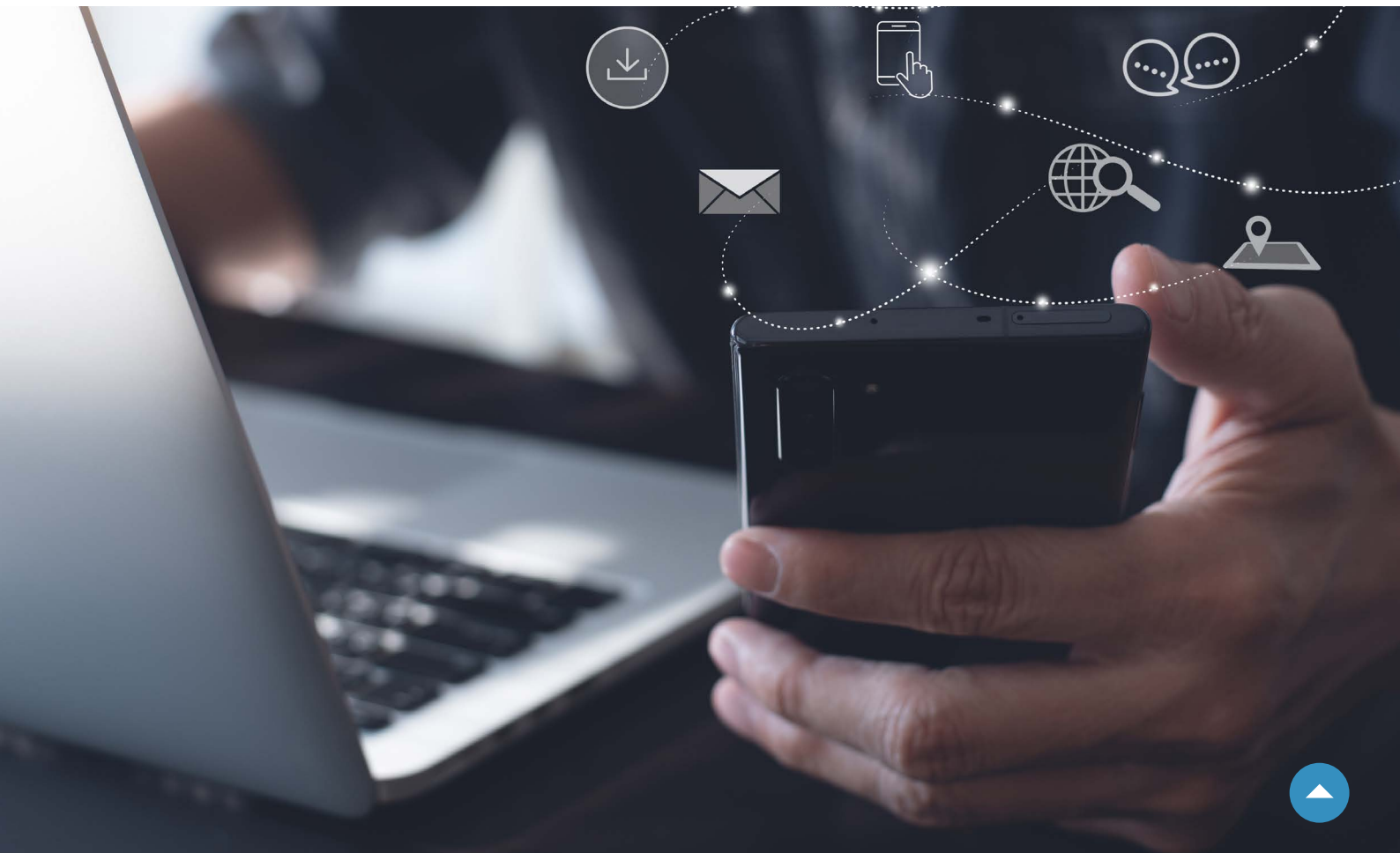
WIFI

El acceso a WiFi es posible desde todo el Campus universitario de La Salle a través de la red EDUROAM (EDUCational ROAMing) que además te permitirá conectarte a otras instituciones educativas utilizando las mismas credenciales como si te conectaras desde La Salle.

[Guía Wifi](#)

¿Aún no has recibido tus credenciales del Campus Virtual?

[Consíguelas aquí](#)



Vivir en Barcelona

Información general sobre la ciudad

Barcelona, capital de Cataluña, se ubica a orillas del mar Mediterráneo y está situada en una área altamente poblada y centro de las actividades económicas de la región.

Más información

Para los nuevos residentes que desean aprender el catalán pueden encontrar información en el siguiente link:

Info Cursos

La importancia del turismo y del papel histórico y multicultural de la ciudad hacen que sea fácil oír otros idiomas como el inglés, francés, italiano, portugués, alemán, árabe...

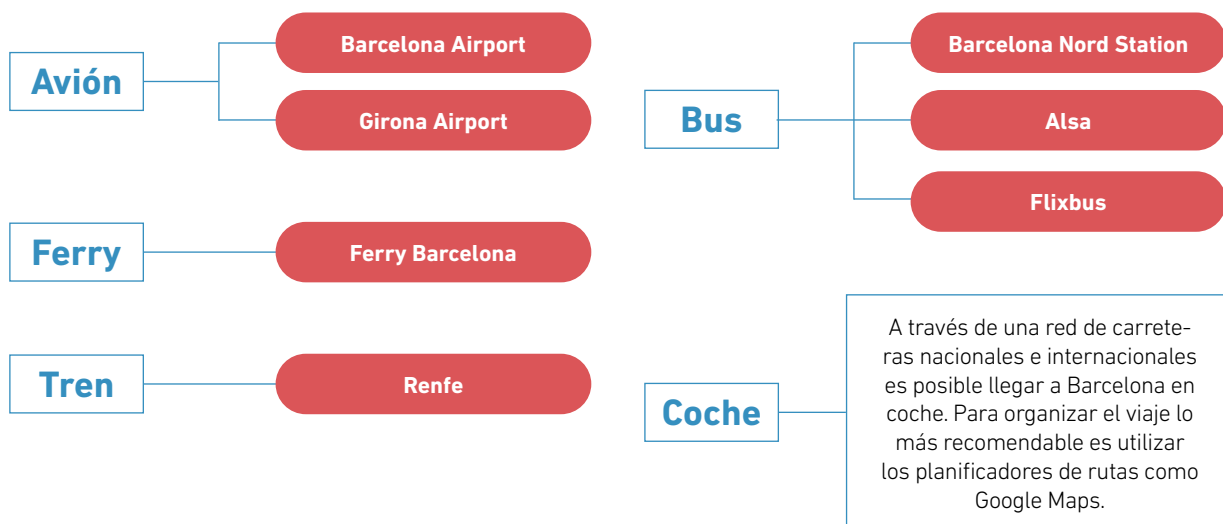
Barcelona posee un clima mediterráneo, con verano caluroso e invierno fresco.

La ciudad cuenta hoy en día con nueve playas y una zona de baños que ocupan más de 4,2 kilómetros lineales de litoral, además de amplias áreas verdes a su alrededor. Aunque es una gran ciudad, es muy fácil moverse en transporte público o a pie.

Recomendaciones

- No dejes tus pertenencias desatendidas.
- No llesves grandes cantidades de dinero contigo, no es necesario, podrás pagar con tarjetas de crédito en casi cualquier sitio.
- Es mejor permanecer en grupos cuando visites sitios que no conozcas.

¿Cómo llegar a Barcelona?



Información general sobre la ciudad

El coste de la vida en Barcelona es similar a los de otras ciudades europeas, menos cara que París y Londres, pero más cara que Lisboa y Atenas.

Presupuesto orientativo para vivir en Barcelona	Alojamiento en habitación en piso compartido	Alojamiento en residencia de estudiantes
Alojamiento	550€ - 650 €	800€
Comida	200€	200€
Transporte	60€	60€
Ocio	100€	100€
Otros Gastos	200€	200€
Total	1.110€ - 1.210€	1.360€

Transporte

Barcelona tiene una excelente red de transporte público que incluye metro, autobuses, tranvía, trenes (FGC Y RENFE) y taxis.

La manera más rápida y barata de moverse dentro de la ciudad es a través de metro y autobús.

Metro

El metro de Barcelona cuenta con ocho líneas (cinco líneas convencionales y tres automáticas), 156 estaciones y más de 140 trenes funcionando en hora punta. También integra en su servicio el funicular de Montjuïc.

El metro de Barcelona abre todos los días a las 5 de la mañana, salvo los días en los que funciona toda la noche (servicio continuo).

[Web Metro](#)

[Horarios Metro](#)

Consulta los precios y las características de los diferentes billetes y abonos que puedes utilizar para viajar en el transporte público de Barcelona:

[Tarifas Metro](#)

Taxi

Los taxis de Barcelona se reconocen fácilmente por sus colores amarillo y negro.

[Taxi Excellence Mercedes Benz: 93 742 00 58](#)

[Taxi Barcelona: 93 303 30 33](#)

[Taxi XL Monovolumen: 697 182 687](#)

Bus

TMB ofrece servicio de bus durante todo el día, de lunes a domingo. Algunas líneas funcionan por frecuencia de paso y otras funcionan por horarios.

Los horarios de las líneas de bus varían en función del tipo de día de la semana: laborable, sábado o festivo. Si no aparece ninguna de estas opciones, la línea no circula ese tipo de día (hay líneas de autobús que no circulan ni sábados ni festivos, y otras, en cambio, que solo circulan los festivos).

Durante la noche, la empresa Nitbus ofrece servicio nocturno de autobuses en Barcelona y en la primera corona metropolitana con 17 líneas.

El servicio interurbano de bus conecta Barcelona con el resto de municipios del área metropolitana.

Bicing

Bicing es el transporte urbano basado en el uso compartido de la bicicleta. Un servicio sencillo, práctico y sostenible que puedes utilizar en tus trayectos por la ciudad. Para ir donde quieras y cuando quieras, sin humos ni ruido.

[Bicing](#)



Residencias Universitarias en Barcelona y cercanías

Resa Campus La Salle

📍 C/ Sant Joan de la Salle, 42
Barcelona
✉ campuslasallebcn@resa.es
☎ 93 508 46 00
💰 500€-800€

Residencia La Salle Bonanova

📍 Passeig Bonanova, 8 - Barcelona
✉ info@residencialasalle.com
☎ 93 254 09 65
💰 863€-936€

Vita Student Barcelona Poblenou

📍 C/Sancho de Avila, 2 - Barcelona
✉ hola@vitastudent.com
☎ 93 522 01 79
💰 1.000€-1.200€

Residencia Universitaria Sarrià

📍 C/ Esports 1-7 - Barcelona
✉ campus@residenciasarria.com
☎ 93 206 55 40
💰 1.115€-1.494€

Barcelona Housing Student

📍 C/ Gran de Gracia, 117 - Barcelona
✉ info@barcelona-housing-student.com
☎ 671 295 858
💰 540€-745€

Residencia Institució Xaveriana

📍 Carrer de Avellà, 1-7 - Barcelona
✉ resixaveriana@residencixaveriana.com
☎ 93 319 17 53
💰 300€-425€

RESA Universitaria Lesseps

📍 Plaza Lesseps, 12 - Barcelona
✉ lesseps@resa.es
☎ 93 394 16 00
💰 450€-600€

Xior The Loftown

📍 C/ Sèneca 24-26 - Barcelona
✉ thelofttown@xior.es
☎ 93 625 89 00
💰 868€-1.470€

Àgora Barcelona

📍 Passeig dels Castanyers , 21
Barcelona
✉ agoraresidents@cett.cat
☎ 93 166 90 00
💰 750€-900€

Unihabit Gràcia

📍 C/ Sant Salvador, 76 - Barcelona
✉ infogracia@unihabit.com
☎ 93 595 39 53
💰 600€-1.200€

Residencia Germanes Trinitàries

📍 Avd d'Esplugues, 62 - Barcelona
✉ residenciatrinitariasbcn@gmail.com
☎ 689 681 835
💰 535€-1.000€

Xior Collblanc

📍 C/ Dr. Jaume Ferran i Clua, 20
Hospitalet
✉ collblanc@xior.es
☎ 93 409 20 46
💰 750€-920€

Xior Besos

📍 Avd Francesc Botey, 51
Sant Adrià del Besòs
✉ diagonalbesos@xior.es
☎ 93 786 68 33
💰 685€-1.050€

Micampus

📍 C/ de Ramon Llull, 495 - Barcelona
✉ barcelona@micampusliving.com
☎ 634 640 188
💰 799€-899€

TSH: The Student Hotel (Poblenou)

📍 Carrer de Cristóbal de Moura, 49
Barcelona
✉ barcelonapn@thesocialhub.co
☎ 93 220 72 79
💰 60€-200€ / noche

Ally's Guest House

📍 Carrer del Bruc, 150 - Barcelona
✉ ally@allysguesthouse.com
☎ (T) 625 320 301
💰 30€-60€ /noche

Residencia Becquer

📍 C/ de Casp, 78 - Barcelona
✉ resiunibecquer@yahoo.es
☎ 93 414 18 50 / 93 453 80 13
💰 620€-766€

Residencia Universitaria Augusta

📍 C/ Travessera de Gràcia, 96
Barcelona
✉ reservas@residencia-augusta.com
☎ 93 368 90 99
💰 650€-935€

Colegio Mayor Pedralbes

📍 Avd Pearson, 27 - Barcelona
✉ info@cmupedralbes.es
☎ 93 280 63 13
💰 9.960€-11.175€ (semestrales)

Unihabit Ciutat Vella

📍 Plaça de les Caramelles, 5
Barcelona
✉ infociutatvella@unihabit.com
☎ 93 595 39 53
💰 650€-900€

Barcelona Residencias

📍 C/Sardenya 326-328 ent.2
Barcelona
☎ 93 595 29 39
💰 940€-1.260€

Residencia Mayor Penyafort Montserrat

📍 Av. Diagonal 639-641 - Barcelona
✉ secretaria_penyafort@ub.edu
☎ 93 216 27 00
💰 Consultar en la residencia

Residencia Monterols

📍 C/ Corint, 3 - Barcelona
✉ info@monterols.org
☎ 93 201 47 77
💰 1.175€

Residencia Universitaria Reina de la Pau

📍 Bellafila, 4 - Barcelona
✉ reinadelapau@reinadelapau.com
☎ 93 315 15 08
💰 785€-885€

Barcelona Centro
Universitario



Antes de llegar...

Solicitud de visado

Para estudiantes no europeos es requisito indispensable obtener una visa de estudiante para residir en España.

La solicitud de visado deberá presentarse personalmente, en modelo oficial, en la misión diplomática u oficina consular española en cuya demarcación reside el extranjero.

Se sugiere consultar el listado completo de requisitos en las páginas oficiales del Consulado español en tu país de residencia puesto que los requisitos pueden variar dependiendo del país.

Desde la Universidad La Salle-URL recibirás una carta de aceptación certificando que has sido admitido para estudiar en la institución para que puedas adjuntarlo a los otros requisitos de tu solicitud de visado.

Nota Importante:

- Si la duración de tus estudios no pasa de los 6 meses, la visa será suficiente como documento para permanecer en el país.
- Si la duración de tus estudios sobrepasa los 6 meses, se debe solicitar el documento TIE (Tarjeta Identidad de Extranjero) al llegar.

Seguro médico

Es muy importante para el estudiante extranjero contar con un seguro médico internacional privado (sin copagos, sin carencias) concertado con una Entidad aseguradora autorizada para operar en España.

Para más información acerca de condiciones y requisitos:

[Seguro Médico](#)



Cuando llegues...

La Oficina Internacional asiste y guía en la tramitación de los permisos de residencia NIE/TIE una vez los alumnos están en Barcelona.

Empadronamiento

Todas las personas que vivan en la ciudad de Barcelona tienen la obligación de estar empadronadas. El padrón es el registro municipal de toda la población de la ciudad y estar empadronado es un requisito obligatorio para poder acceder a los servicios públicos como la sanidad o la educación. Además, el empadronamiento es también un requisito obligatorio para determinados trámites relacionados con la Ley de extranjería (NIE/TIE).

Los ciudadanos no europeos para poderse empadronar, necesitan un contrato de alquiler de mínimo 6 meses. El empadronamiento es uno de los documentos necesarios para la expedición del NIE.

El empadronamiento debe realizarse en el ayuntamiento de residencia.

[¿Cómo solicitarlo?](#)

Inscripción en el Registro Central de Extranjeros (NIE)

Los ciudadanos de la Unión Europea, del Espacio Económico Europeo y Suiza, si son trabajadores por cuenta propia o ajena, estudiantes, pensionistas o son familiares (cónyuge, ascendiente o descendiente), pueden residir en España sin un permiso especial.

Así mismo, cuando el período de residencia sea superior a tres meses, están obligados a solicitar personalmente, ante la Oficina de Extranjeros de Barcelona, la inscripción en el Registro Central de Extranjeros donde se expedirá, de forma inmediata, un Certificado de Registro donde constará el nombre, nacionalidad, dirección, NIE y la fecha de registro.

[¿Cómo solicitarlo?](#)

TIE (Tarjeta de Identidad de Extranjero). Para ciudadanos no Europeos.

La Tarjeta de Identidad de Extranjero es el documento único y exclusivo destinado a dotar de documentación a los extranjeros en situación de permanencia legal en España, a cuyo fin los destinatarios del mismo deberán cumplimentar las actuaciones que se establezcan para su entrega. Todos los extranjeros a los que se les haya expedido un visado o una autorización para permanecer en España por un periodo superior a seis meses tienen el derecho y el deber de obtener la Tarjeta de Identidad de Extranjero, que deberán solicitar personalmente en el plazo de un mes desde su entrada en España o desde que la autorización sea concedida o cobre vigencia, respectivamente.

La tarjeta TIE de estudiante es el documento que sustituye al visado de estudiante cuando ya estás en España. Este permiso va renovado cada año y el plazo para presentar la documentación es desde 60 días antes hasta el día antes del vencimiento. Sin embargo, la ley también permite que la renovación de la TIE se realice durante los 90 días posteriores al vencimiento de la tarjeta.

[¿Cómo solicitarlo?](#)



Páginas web de interés

Ayuntamiento de Barcelona

www.barcelona.cat/

Embajadas y Consulados españoles en el mundo

<https://www.exteriores.gob.es/es/EmbajadasConsulados/Paginas/index.aspx>

Barcelona Turismo

<http://ajuntament.barcelona.cat/turisme/es/inicio>

Barcelona actividades

www.timeout.cat/barcelona/ca

Bibliotecas públicas

<http://ajuntament.barcelona.cat/biblioteques/es/content/horarios-4>

Consulados en Barcelona

<http://sac.gencat.cat/sacgencat/AppJava/organigrama.jsp?codi=2000805&jq=200017>

Bancos

www.bancosantander.es/es/particulares

www.lacaixa.es

www.bancsabadell.com/

Policía

<http://mossos.gencat.cat/ca/inici/>

www.policia.es/

www.guardiacivil.es/es/index.html

<http://ajuntament.barcelona.cat/guardiaurbana/>

Compañía de Gas

<https://www.naturgy.es/hogar#>

Compañía de Luz

<https://www.endesa.com/es>

Compañía de Agua

<https://www.aiguesdebarcelona.cat/es/aigues-de-barcelona>

Cursos de Catalán

https://recercaiuniversitats.gencat.cat/es/03_ambits_dactuacio/les_llengues_a_la_universitat/estudia-catala-abans-darribar-a-catalunya/index.html

Números de Emergencias

Información General Ayuntamiento de Barcelona 010

Información General Generalitat de Catalunya 012

Ambulancias 061

Policía catalana (Mossos d'Esquadra) 088

Emergencias 112

Bomberos (Bombers) 080, 085

Policía Local (Guardia Urbana) 092

Guardia Civil 062

Policía Nacional 091

RENFE (Compañía Nacional de Trenes) 93 490 02 02

FGC (Trenes Generalitat de Catalunya) 93 205 15 15

Correos 90 219 71 97

Aduanas 93 301 30 08

Datos de contacto

Secretaría La Salle

📍 Edificio Sant Jaume Hilari

C/ Quatre Camins, 30

Secretaría de Grados:

✉ secre@salleurl.edu

☎ 93 290 24 11

Secretaría de Másteres:

✉ admin_postgraduate@salleurl.edu

☎ 93 290 23 72

International Office

📍 Edificio Sant Jaume Hilari

C/ Quatre Camins, 30

✉ students-office@salleurl.edu

☎ 93 290 23 89

Programa de intercambio

📍 Edificio Sant Jaume Hilari

C/ Quatre Camins, 30

✉ outgoing-exchange@salleurl.edu

incoming-exchange@salleurl.edu

☎ 93 290 23 77

Servicio de carreras profesionales y bolsa de trabajo

📍 Edificio Sant Jaume Hilari

C/ Quatre Camins, 30

✉ borsa@salleurl.edu

☎ 93 290 24 38

La Salle Alumni

📍 Edificio Sant Jaume Hilari

C/ Quatre Camins, 30

✉ alumni@salleurl.edu

☎ 93 290 24 80

Servicio de Información y Admisiones (SIA)

📍 Edificio Sant Miquel Febres

Sant Joan de La Salle, 42

Admisiones Grados:

✉ sia@salleurl.edu

☎ 93 290 24 05

Admisiones Másteres:

✉ admissions@salleurl.edu

☎ 93 290 24 19

Solo estudiantes regulares (no Intercambio)

Soporte técnico para alumnos

✉ helpdesk@salleurl.edu

☎ 93 290 24 64

