

# BARCELONA CHAIR

*La Salle*  
*Càtedra Barcelona*



Urban Studies - Challenges on  
the “Mediterranean Citizens-City”  
as a case study

---

*Estudis Urbans - Reptes a la  
“Ciutat Mediterrània”  
com a cas d’estudi*





Barcelona is really an international benchmark of smart cities, and Barcelona Chair will keep it interconnected and exchanging knowledge constantly with other cities of Europe and the world.

---

*Barcelona és realment un referent internacional de les smart cities, i Càtedra Barcelona la mantindrà interconnectada i intercanviant coneixement constantment amb altres ciutats d'Europa i del món.*

Bar  
cel  
ona





A City-University collaborative  
for urban innovation

---

*Una col·laboració Ciutat-Universitat  
per a la innovació urbana*



# Why

---

Barcelona as a case study



# *Per què*

---

*Barcelona com a cas d'estudi*







# La Salle Barcelona's Chair mission

Act as a center of reflection and debate on cities to humanize and make them sustainable, and to that end, to create ideas, to develop projects and to propose new lines of development.

## *La Salle Càtedra Barcelona té com a missió*

*Actuar com a centre de reflexió i de debat sobre les ciutats per humanitzar-les i fer-les sostenibles i amb aquest fi, crear idees, realitzar projectes i proposar noves línies de desenvolupament.*

# Who

---

Organization chart

*Qui*

---

*Gràfic d'organització*



## Xavier Trias *Xavier Trias*

Honorary President *President Honorari*

Xavier Trias has always stated that Barcelona wants to lead the Smart City, which is not only a technological transformation, but also an improvement in the lives of the citizens.

Cities have an obligation to lead the way out of the crisis, attracting investments and developing diverse projects. **“We need to strengthen cities because their possibilities are immense, we must create a climate of trust and be optimistic, believe in us. I believe in Barcelona.”**

*Xavier Trias sempre ha afirmat que Barcelona vol liderar l'aposta Smart City, que suposa, no solament una transformació tecnològica, sinó la millora de la vida dels ciutadans.*

*Les ciutats tenen l'obligació de liderar la sortida de la crisi, atraient inversions i elaborant projectes diversos. “Cal potenciar les ciutats perquè les seves possibilitats són immenses; cal crear un clima de confiança i ser optimistes, creure en nosaltres. Jo crec en Barcelona”.*

Honorary  
President

**Xavier Trias**  
as Former Mayor

Chairman  
President

**Robert Terradas,**  
Phd, Director ETSALS

Director

**Josep Piqué,**  
Director de La Salle Technova

---

**Board of Trustees**

---

Permanent  
Board

**Donald K.Carter,**  
Director RCI Carnegie Melon  
University

**Jaume Ciurana,**  
Diputació de Barcelona

**Ludovic Flaudi,**  
Univail Rodanco

**Gerardo Garcia Ventosa,**  
Director of Arquia

**Lluis Monreal,**  
Director of the Aga Kahn  
Foundation

**Josep Piqué,**  
Director of La Salle Technova

**Sofía Grudzys,**  
Director of Southern Europe  
Chapter, AIA

**Josep Santos,**  
General Director of La Salle  
Campus Barcelona

Board  
of Trustees

**Joan Artés,**  
Director “La casa por el  
tejado”.

**Celestí Ventura**  
Manager at Metro 3

**Lluis Comeron,**  
Dean of the COAC

**Senen Florensa,**  
Executive President of the  
IEMed

**Susana Laudrove,**  
Director of Docomomo

**Antoni Noguès,**  
Manager at ADU

**Ana Ramos,**  
Director of Fundació Mies  
van der Rohe

Executive  
Comitee

**Jaume Font,**  
Director Internacional  
Programs ETSALS

**Pedro García,**  
Director Master MPIA

**Joan Manel Puig,**  
Adviser La Salle Campus  
Barcelona

By-Project  
Coordinators  
& Staff





## Robert Terradas

**Chairman President**

Robert Terradas heads the studio Terradas Arquitectos. He has taught Projects since 1997 at the ETSAB, moreover, he is Director of the Architecture School La Salle in Barcelona.

He has ample experience in bringing to fruition large-scale projects related to cultural, sports, commercial, housing and office spaces, as well as in interior architecture.

## *Robert Terradas*

*President de Càtedra*

*Robert Terradas dirigeix l'estudi Terrades Arquitectes. Ha impartit projectes des de 1997 a l'ETSAB, a més, és director de l'Escola d'Arquitectura La Salle de Barcelona.*

*Compta amb àmplia experiència per portar a la perfecció projectes a gran escala relacionats amb espais culturals, esportius, comercials, d'habitatge i oficines, així com en l'arquitectura d'interiors.*



## Josep Piqué

**La Salle Technova Director**

Josep Piqué is the Executive president of La Salle Technova Barcelona, the vice president of the International Association of Science Parks - IASP and the Spanish Association of Science Parks - APTE.

Before this, he worked eight years at the Barcelona City Council where he has held different positions as CEO of 22@, director of strategic sectors and innovation, and the most recent director of the Office of Economic growth.

## *Josep Piqué*

*Director de La Salle Technova*

*Josep Piqué és president executiu de La Salle Technova Barcelona, vicepresident de l'Associació Internacional de Parcs Científics - IASP i l'Associació Espanyola de Parcs Científics - APTE.*

*Abans d'això, va treballar vuit anys a l'Ajuntament de Barcelona on va ocupar diversos càrrecs com a director general del 22@, director de sectors estratègics i innovació, i el director més recent de l'Oficina de creixement econòmic.*

# What

---

Activities by Barcelona Chair

**Què**

---

*Activitats per Càtedra Barcelona*

# La Salle Barcelona's Chair main goal

Be a reference entity that can offer a comprehensive knowledge of Barcelona as a city of architectural tradition and innovation and, in addition, of the Mediterranean city. And contribute to the application of ICT in the city for the implementation of the Smart City model, studying its impact on the economic and social development of cities.





## **Objectiu principal de La Salle Càtedra Barcelona**

*Ser una entitat de referència que pugui oferir un coneixement exhaustiu sobre Barcelona com a ciutat de tradició i d'innovació arquitectòniques i, per extensió, de la ciutat mediterrània. I contribuir a l'aplicació de les TIC a la ciutat per a la implementació del model Smart City, estudiant el seu impacte en el desenvolupament econòmic i social de les ciutats.*

# Input

City Challenge

## Visits

### MUNICIPALITIES

Busan, Incheon, Melbourne,  
Medellín, etc.

### COORPORATE

Land and Housing, Brown Retail

### UNIVERSITIES

RMIT, USC

### INSTITUTIONS

AIA

### PRIVATE

## Knowledge Transfer

### JOINT STUDIOS

SouthEast Nanjing,  
CMU Pittsburgh

### TOPIC SHARE

Sanctuary Cities  
Remaking riverfront

### OTHERS

### INTERNATIONAL STAGES:

### BENCHMARKING

BAC  
CIEE  
CASB

### AIAS CHAPTER

## Planning Services

### MUNICIPALITIES

Barcelona, BIMSA, Palamós,  
Busan, Incheon, Melbourne,  
Medellín,

### COORPORATE

Land and Housing, Brown  
Retail, Unibail-Rodamco





Output

# Visits

To take out performance of our knowledge about Barcelona with short visits, meetings and lectures to private, corporate, governmental and institutional groups of visitors. The 22@ Innovation District as a case study of interest.

## *Visites*

*Per treure rendiment del nostre coneixement sobre Barcelona amb visites curtes, reunions i conferències per a grups de visitants privats, corporatius, governamentals i institucionals. El 22@ Districte d'Innovació com a cas d'estudi d'interès.*



We need to  
strengthen  
cities  
because their  
possibilities  
are immense

*Cal potenciar  
les ciutats  
perquè  
les seves  
possibilitats  
són immenses*



# Knowledge transfer



To contribute to enhance our portfolio of undergraduate, graduate programs linking our students and contents with key relevant city topics. Bringing and offering real CHALLENGES to our programs to increase our educational experience.

## *Transferència de coneixement*

*Per contribuir a realçar el nostre portfoli universitari, els programes de Grau connecten als nostres estudiants i continguts amb temes de la ciutat claus i rellevants. Portant i oferint REPTES reals als nostres programes per augmentar la nostra experiència educativa.*



## “International Stage” in Barcelona

Recognize the opportunity to design On-Demand International Stages about Barcelona as a Case Study, based on current trends in universities about immersive Global Learning.

## “Semestre a l’extranger” a Barcelona

*Reconèixer l’oportunitat de dissenyar a demanda estudis semestrals temàtics sobre Barcelona com a cas d’estudi, basats en tendències actuals en universitats sobre aprenentatge global immersiu.*





From 22@ success model

# Planning Services

The architectural consultancy, as an integral part of La Salle Barcelona Chair, facilitates offering a wide range of services to individuals, small to large organisations, and corporations.





# *Servei de Planejament*

*La consultoria arquitectònica, com a part integral de La Salle Càtedra Barcelona, facilita poder oferir una ampla gamma de serveis a individus, petites i grans organitzacions i empreses.*



*To global consultancy*



## Global Planning

Advising cities on the best practices based on Barcelona success model. We design innovative strategies to foster human-scale developments.

## Planejament Global

*Aconsellar a ciutats sobre bones pràctiques basades en el model d'èxit de Barcelona. Dissenyem estratègies innovadores per aconseguir desenvolupar projectes a escala humana.*











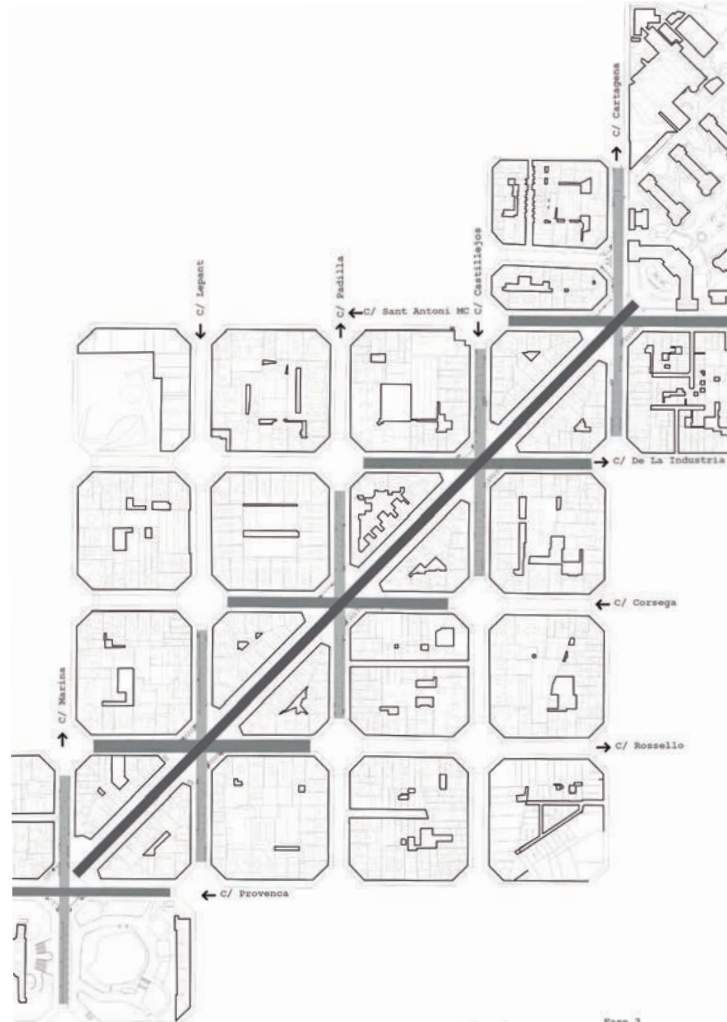


# Barcelona Planning

We are constantly helping the City to achieve a better urban life for its citizens. We link the next generation of architects with the future of Barcelona.

## *Planejament a Barcelona*

*Ajudem constantment a la ciutat a aconseguir una millor vida urbana per als seus ciutadans. Unim la següent generació d'arquitectes amb el futur de Barcelona.*



# Where

---

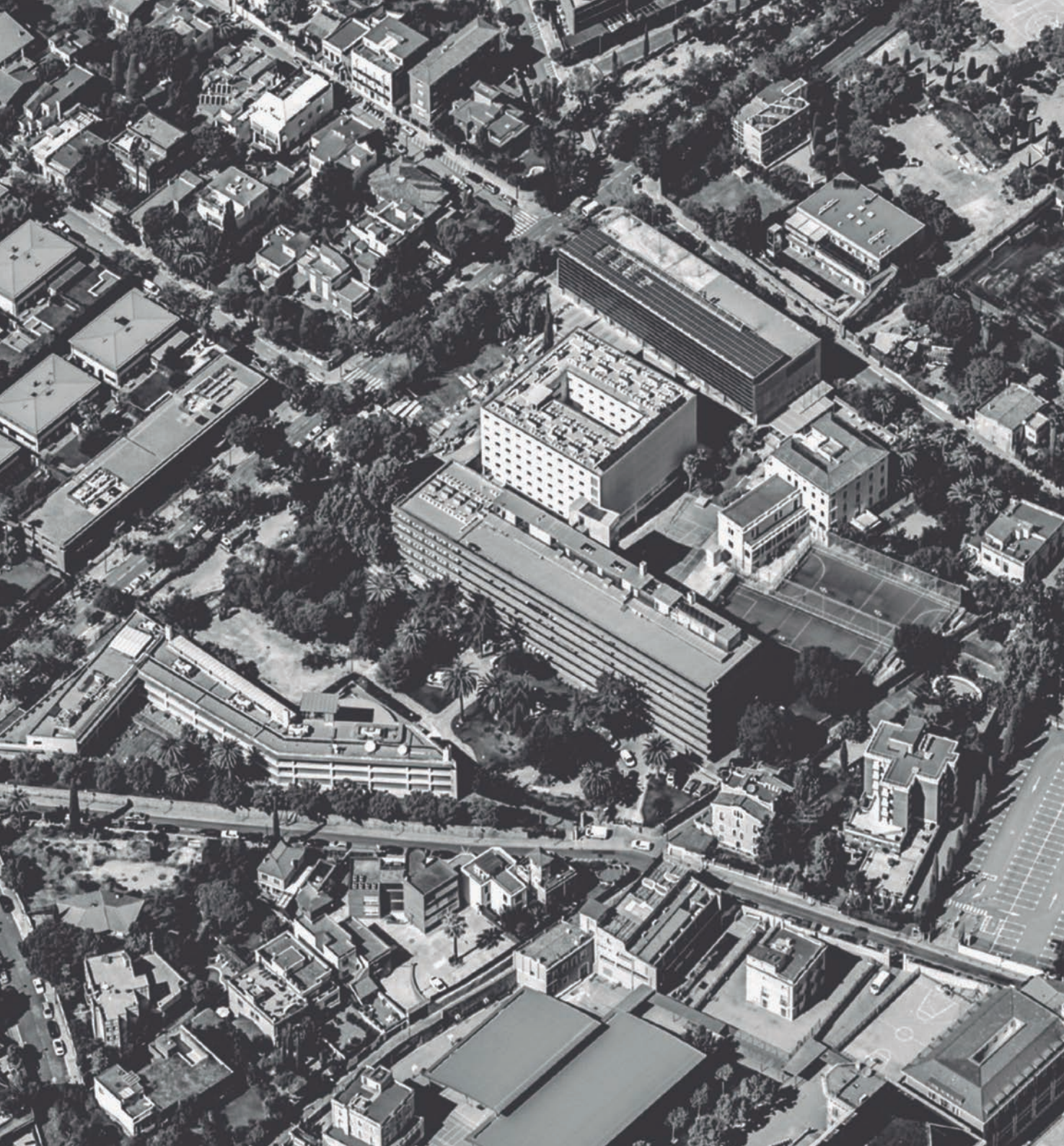
La Salle Campus Barcelona

*On*

---

*La Salle Campus Barcelona*





# We are here

## *Estem aquí*

La Salle Barcelona Chair is a privileged platform to contribute to the construction of the city. La Salle University Campus, a smart campus (BIT La Salle) where is situated the Chair, offers knowledge and experience in four areas:

**Architecture, ITC Engineering, Business Management and Animation & VFX.** All this has sense if we apply new technologies, the business management and the architecture to do a smart city, to serve and improve the living quality of the citizens.

- **300** years of history
- **83** countries
- **1.000.000** students
- **75.000** teachers
- **1.600** educational centres

*La Salle Càtedra Barcelona és una plataforma privilegiada per poder contribuir a la construcció de la ciutat. El Campus Universitari La Salle, un smart campus (BIT La Salle) on està situada la Càtedra, ofereix coneixement i experiència en quatre dominis: Arquitectura, Enginyeries TIC, Direcció d'Empreses i Animació & VFX. Tot això té sentit si s'apliquen les noves tecnologies, la direcció d'empreses i l'arquitectura per fer una ciutat intel·ligent, una smart city, al servei de la millora de la qualitat de vida dels ciutadans.*

- **300** anys d'història
- **83** països
- **1.000.000** estudiants
- **75.000** professors
- **1.600** centres educatius













**Contact:**

---

**La Salle Campus Barcelona**  
C/Sant Joan de La Salle 42  
[barcelonachair@salleurl.edu](mailto:barcelonachair@salleurl.edu)





laSalle

UNIVERSITAT RAMON LLULL